

Расширенный отчёт по качеству электроэнергии

Клиент

Имя: Абрамчук Олег Геннадьевич
 Компания: ООО " Прайдекс Групп" (БЦ "Поклонка"
 Местоположение: г. Москва, ул. Поклонная, д.3а, Корпус

Аудитор

Имя: Пономарев Виталий
 Компания: Инженерная компания ПрофЭнергия

Дата начала: 30.07.18 0:00
 Дата окончания: 14.08.18 23:59
 Дата: 09.09.18 10:03
 Программное обеспечение: Janitza-GridVis 7.2.63(39)



Точка измерения: **pridex**
 Serial Number: 7003-8875
 Тип устройства: UMG604
 Мерцание: Не поддерживается
 События: Поддерживается
 Переходные процессы: Поддерживается

| | Minimum | Maximum | Result |
|--|----------|----------|--------|
| Фактическое напряжение L1, L2, L3 - тест | 232,84 V | 244,53 V | Passed |
| Фактическое напряжение L1, L2, L3 - тест | 232,84 V | 244,53 V | Passed |
| Фактическое напряжение L1 - тест 1 | 231,53 V | 242,92 V | Passed |
| Фактическое напряжение L1 - тест 2 | 231,53 V | 242,92 V | Passed |
| Фактическое напряжение L2 - тест 1 | 232,73 V | 243,93 V | Passed |
| Фактическое напряжение L2 - тест 2 | 232,73 V | 243,93 V | Passed |
| Фактическое напряжение L3 - тест 1 | 232,84 V | 244,53 V | Passed |
| Фактическое напряжение L3 - тест 2 | 232,84 V | 244,53 V | Passed |
| Фактическое напряжение L1 - тест 1 | 231,53 V | 242,92 V | Passed |
| Фактическое напряжение L1 - тест 2 | 231,53 V | 242,92 V | Passed |
| Фактическое напряжение L2 - тест 1 | 232,73 V | 243,93 V | Passed |
| Фактическое напряжение L2 - тест 2 | 232,73 V | 243,93 V | Passed |
| Фактическое напряжение L3 - тест 1 | 232,84 V | 244,53 V | Passed |
| Фактическое напряжение L3 - тест 2 | 232,84 V | 244,53 V | Passed |
| Фактический ток L1, L2, L3 | 0,03 A | 46,37 A | |
| THD напряжения L1, L2, L3 | 1,43 % | 3,58 % | Passed |
| THD напряжения L1 | 1,43 % | 3,73 % | Passed |
| THD напряжения L2 | 1,29 % | 3,55 % | Passed |
| THD напряжения L3 | 1,43 % | 3,58 % | Passed |
| THD тока L1, L2, L3 | 5,29 % | 53,88 % | |
| THD тока L1 | 5,48 % | 58,62 % | |
| THD тока L2 | 14,86 % | 101,85 % | |
| THD тока L3 | 5,29 % | 53,88 % | |
| Активная мощность Сумма L1-L3 | 3,12 kW | 27,20 kW | |

| | Minimum | Maximum | Result |
|------------------------------------|------------|-----------|--------|
| Фундаментальная частота реактивной | -3,88 kvar | 0,41 kvar | |
| Полная мощность Сумма L1-L3 | 3,36 kVA | 28,56 kVA | |
| cos phi (мат.) Сумма L1-L3 | 0,94 | 1,00 | |
| Частота +-1% | 49,95 Hz | 50,06 Hz | Passed |
| Частота -6%/+4% | 49,95 Hz | 50,06 Hz | Passed |
| Дисбаланс напряжений | 0,10 % | 0,44 % | Passed |

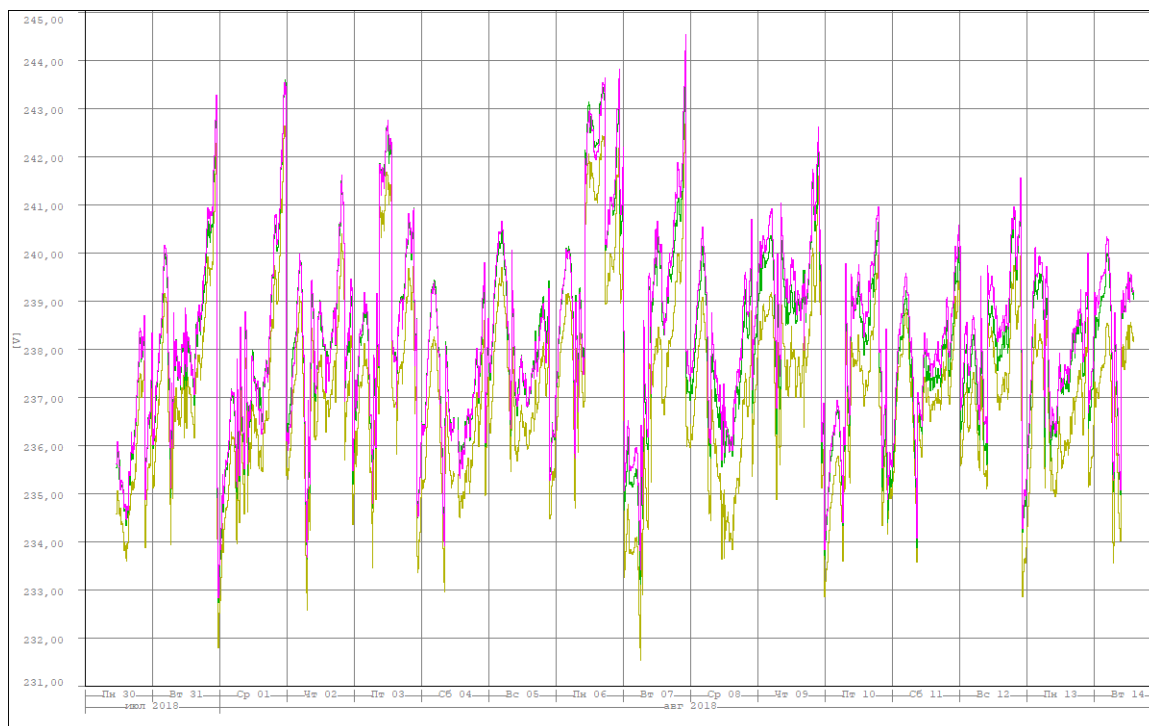
Фактическое напряжение L1, L2, L3 - тест 1

Пределы

| | |
|----------------|--------|
| Низкий предел | 207,00 |
| Верхний предел | 253,00 |
| Процент | 95,00% |

Результаты

| | |
|-----------------------|---------------|
| Минимальное значение | 232,84 V |
| Среднее значение | 238,29 V |
| Максимальное значение | 244,53 V |
| Total Values | 2170 |
| Общий выход | 0 (0,00%) |
| Перерез | 0 (0,00%) |
| Недорез | 0 (0,00%) |
| Запись вакансии | 5,92% |
| Результат | Passed |



- Фактическое напряжение L1 (10m) [pridex]
- Фактическое напряжение L2 (10m) [pridex]
- Фактическое напряжение L3 (10m) [pridex]

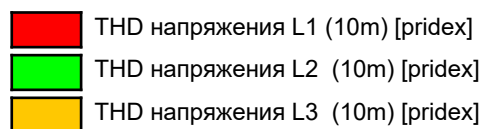
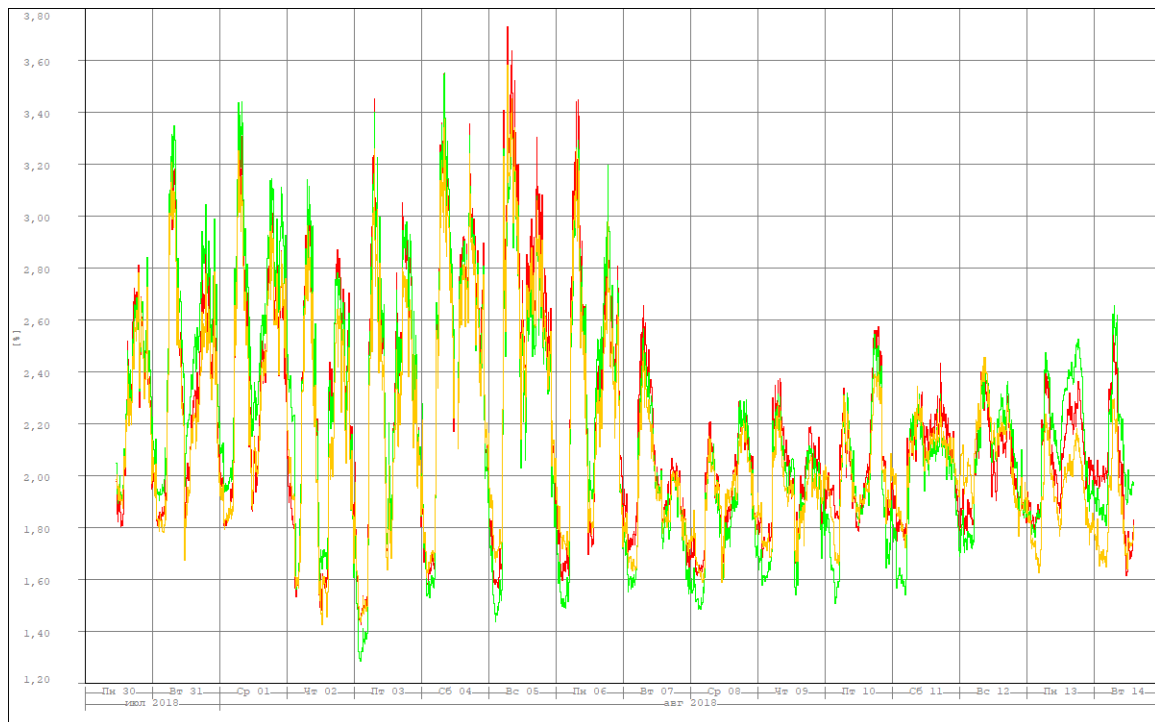
THD напряжения L1, L2, L3

Пределы

| | |
|----------------|--------|
| Низкий предел | -- |
| Верхний предел | 8,00 |
| Процент | 95,00% |

Результаты

| | |
|-----------------------|---------------|
| Минимальное значение | 1,43 % |
| Среднее значение | 2,14 % |
| Максимальное значение | 3,58 % |
| Total Values | 2170 |
| Общий выход | 0 (0,00%) |
| Перерез | 0 (0,00%) |
| Недорез | -- |
| Запись вакансии | 5,92% |
| Результат | Passed |

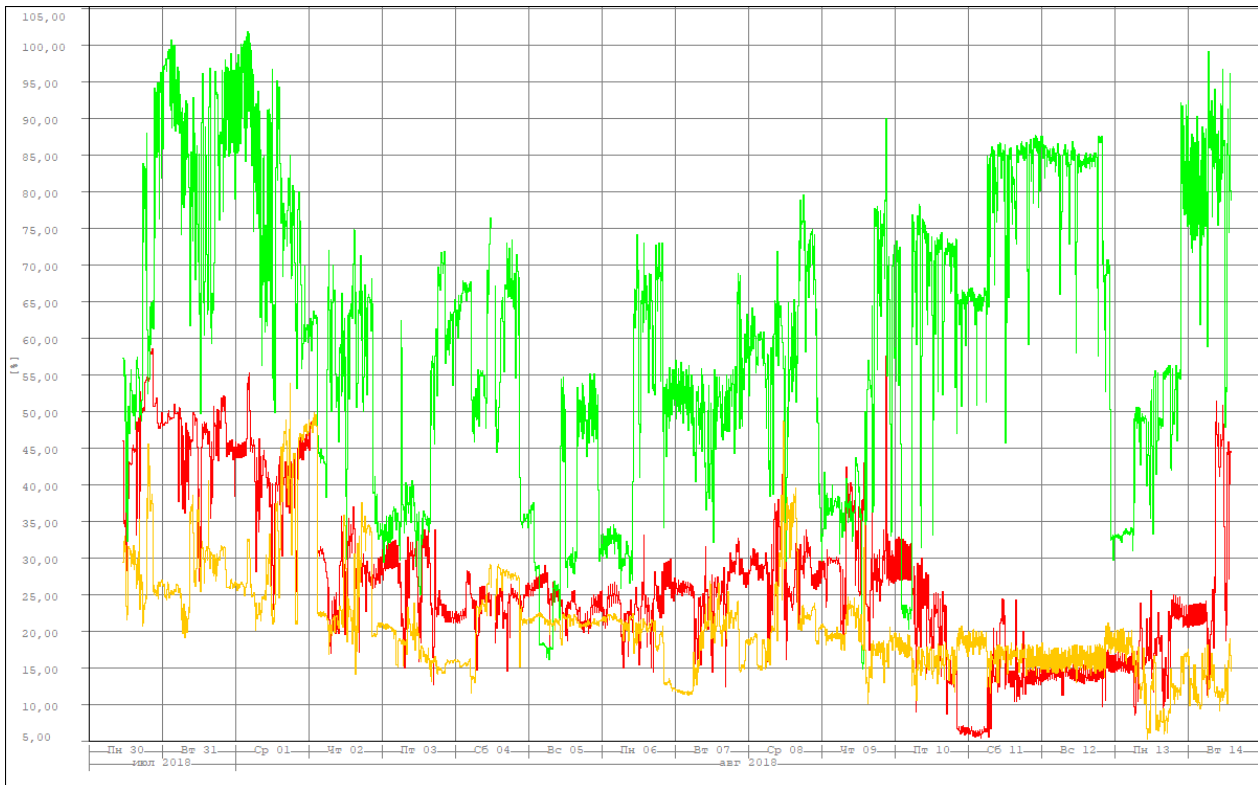


THD тока L1, L2, L3

Результаты

| | |
|-----------------------|---------|
| Минимальное значение | 5,29 % |
| Среднее значение | 20,91 % |
| Максимальное значение | 53,88 % |

| | |
|-----------------|-------|
| Total Values | 2170 |
| Запись вакансии | 5,92% |



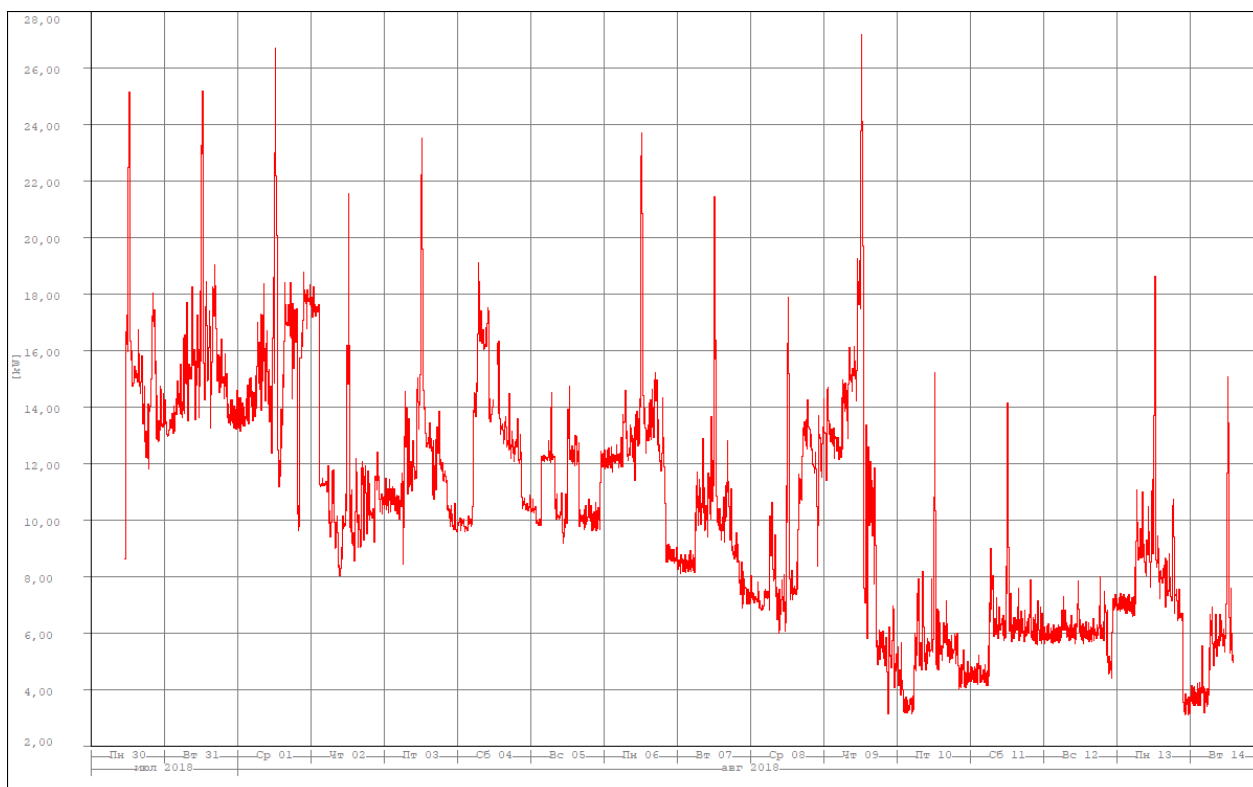
- THD тока L1 (10m) [pridex]
- THD тока L2 (10m) [pridex]
- THD тока L3 (10m) [pridex]


Активная мощность Сумма L1-L3

Результаты

| | |
|-----------------------|----------|
| Минимальное значение | 3,12 kW |
| Среднее значение | 10,38 kW |
| Максимальное значение | 27,20 kW |

| | |
|-----------------|-------|
| Total Values | 2170 |
| Запись вакансии | 5,92% |



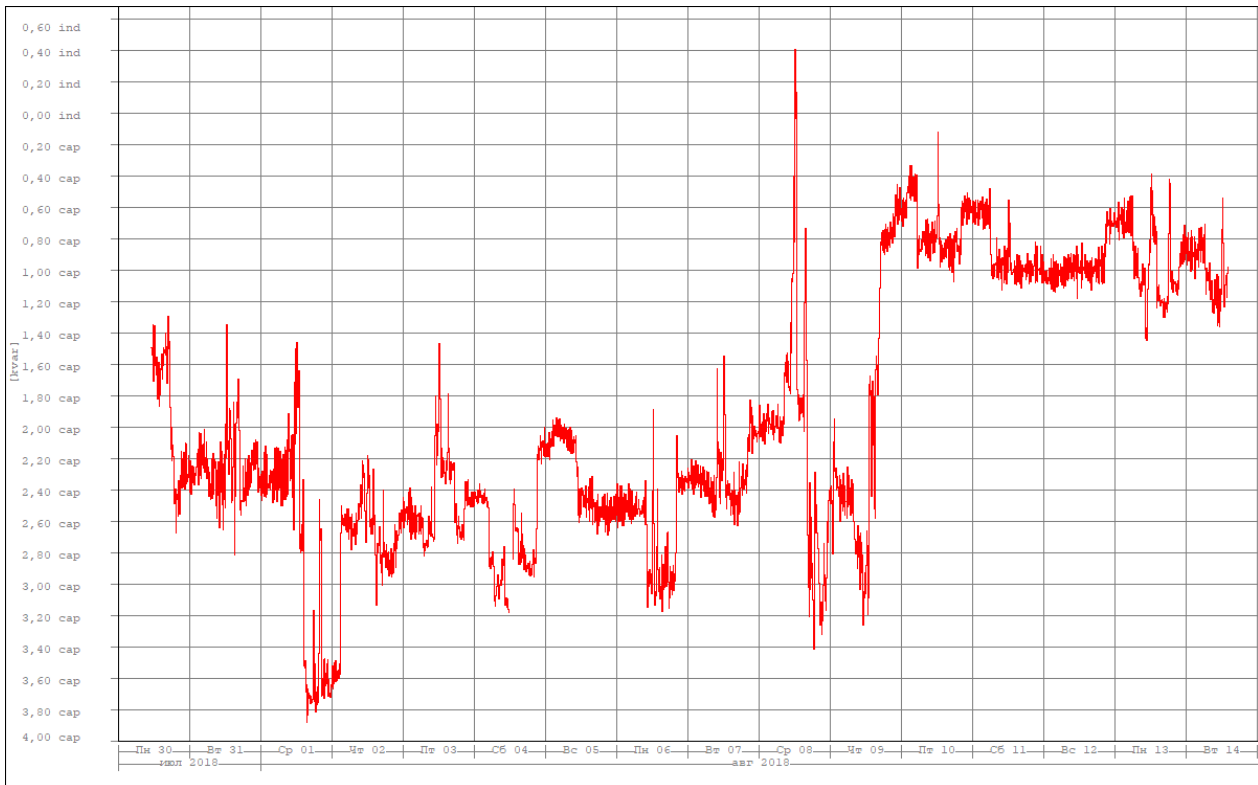
 Активная мощность Сумма L1-L3 (10m) [pindex]


Фундаментальная частота реактивной мощности Сумма L1-L3

Результаты

| | |
|-----------------------|------------|
| Минимальное значение | -3,88 kvar |
| Среднее значение | -1,94 kvar |
| Максимальное значение | 0,41 kvar |

| | |
|-----------------|-------|
| Total Values | 2170 |
| Запись вакансии | 5,92% |



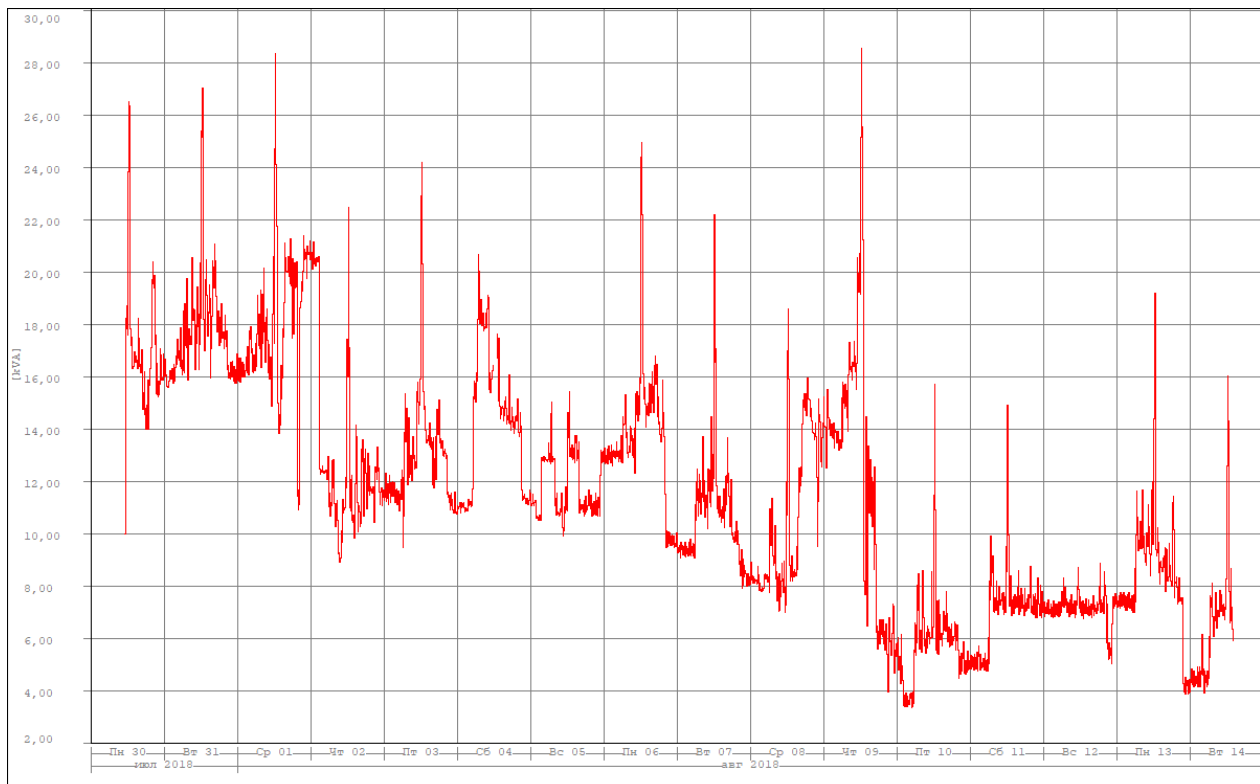
 Фундаментальная частота реактивной мощности Сумма L1-L3 (10m) [pindex]


Полная мощность Сумма L1-L3

Результаты

| | |
|-----------------------|-----------|
| Минимальное значение | 3,36 kVA |
| Среднее значение | 11,61 kVA |
| Максимальное значение | 28,56 kVA |

| | |
|-----------------|-------|
| Total Values | 2170 |
| Запись вакансии | 5,92% |



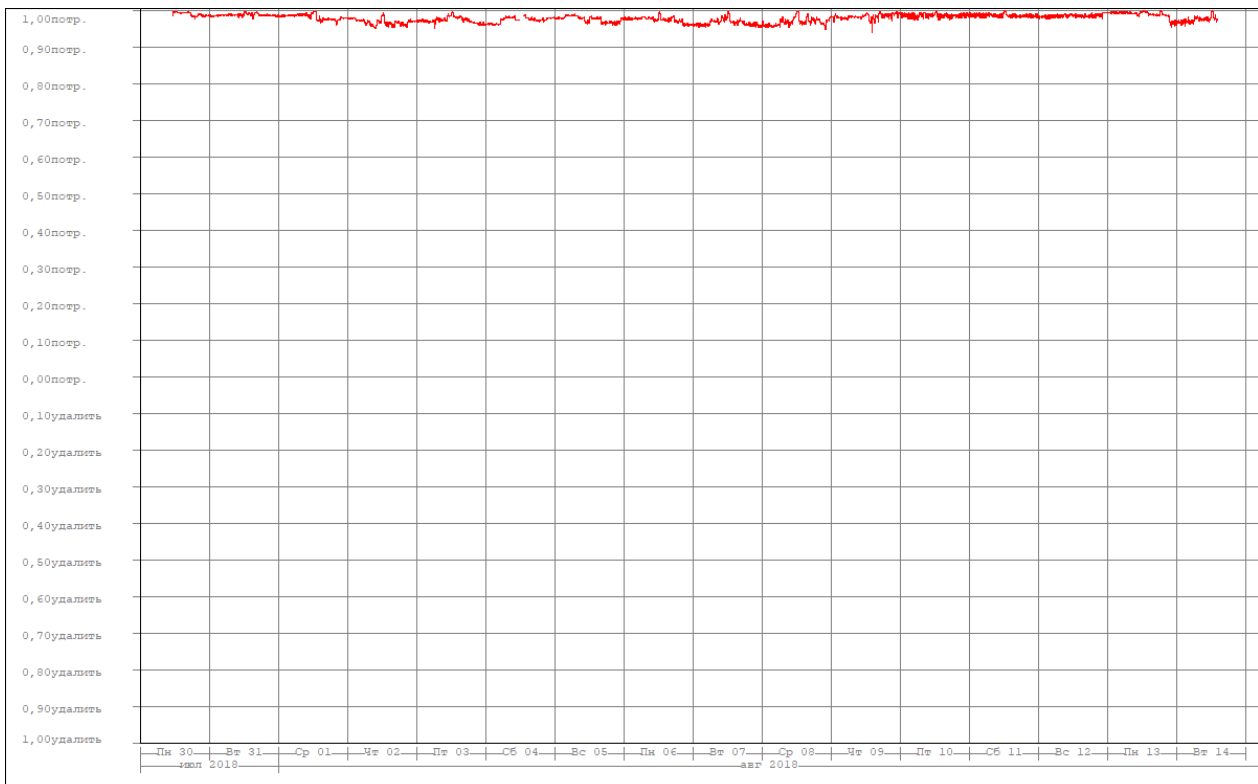
 Полная мощность Сумма L1-L3 (10m) [pindex]

cos phi (мат.) Сумма L1-L3

Результаты

| | |
|-----------------------|------|
| Минимальное значение | 0,94 |
| Среднее значение | 0,98 |
| Максимальное значение | 1,00 |

| | |
|-----------------|-------|
| Total Values | 2170 |
| Запись вакансии | 5,92% |



 cos phi (мат.) Сумма L1-L3 (10m) [pridex]

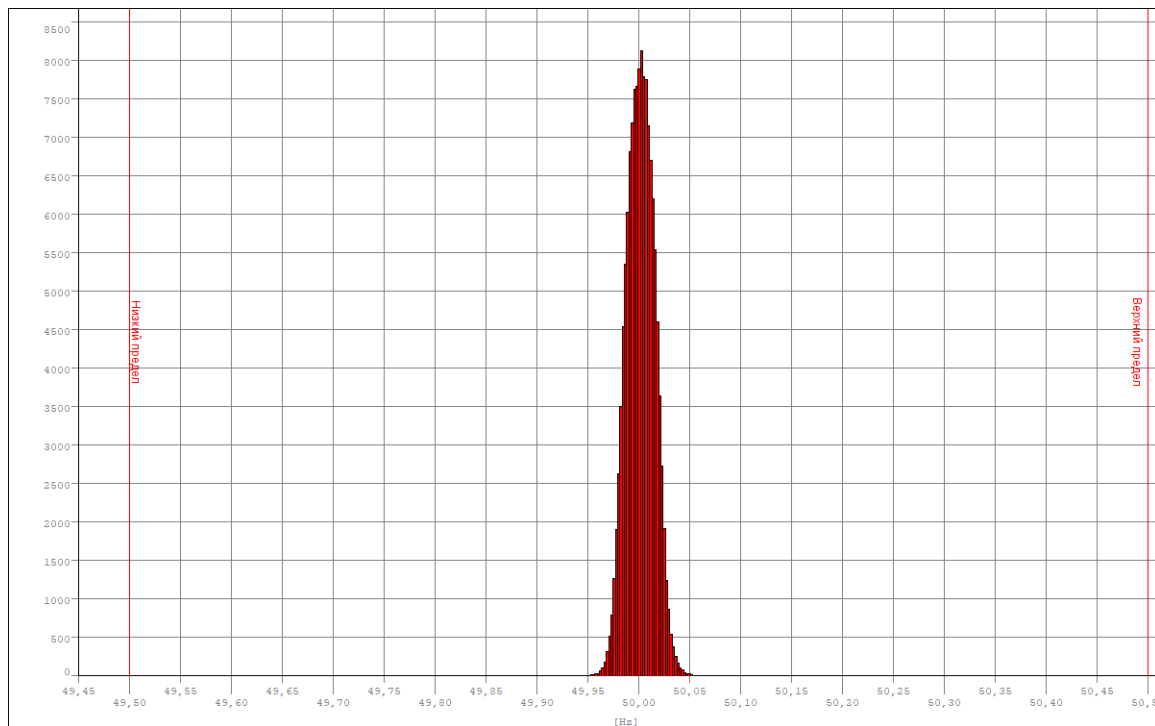
Частота $\pm 1\%$




Пределы

| | |
|----------------|--------|
| Низкий предел | 49,50 |
| Верхний предел | 50,50 |
| Процент | 99,50% |

Результаты

| | |
|-----------------------|---------------|
| Минимальное значение | 49,95 Hz |
| Среднее значение | 50,00 Hz |
| Максимальное значение | 50,06 Hz |
| Total Values | 130163 |
| Общий выход | 0 (0,00%) |
| Перерез | 0 (0,00%) |
| Недорез | 0 (0,00%) |
| Запись вакансии | 5,84% |
| Результат | Passed |



-  Частота (10s) [pridex]
-  Маркер Низкий предел
-  Маркер Верхний предел

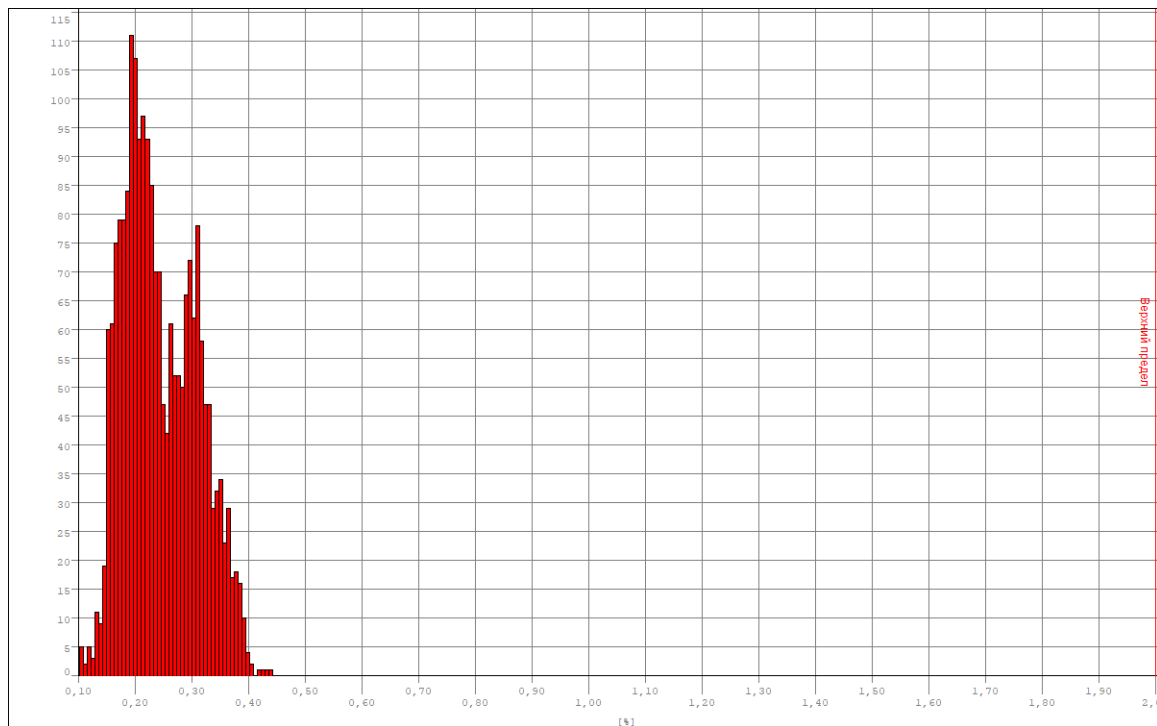
Дисбаланс напряжений

Пределы

| | |
|----------------|--------|
| Низкий предел | -- |
| Верхний предел | 2,00 |
| Процент | 95,00% |

Результаты

| | |
|-----------------------|---------------|
| Минимальное значение | 0,10 % |
| Среднее значение | 0,24 % |
| Максимальное значение | 0,44 % |
| Total Values | 2170 |
| Общий выход | 0 (0,00%) |
| Перерез | 0 (0,00%) |
| Недорез | -- |
| Запись вакансии | 5,92% |
| Результат | Passed |



- Дисбаланс напряжений (10m) [pindex]
- Маркер Верхний предел

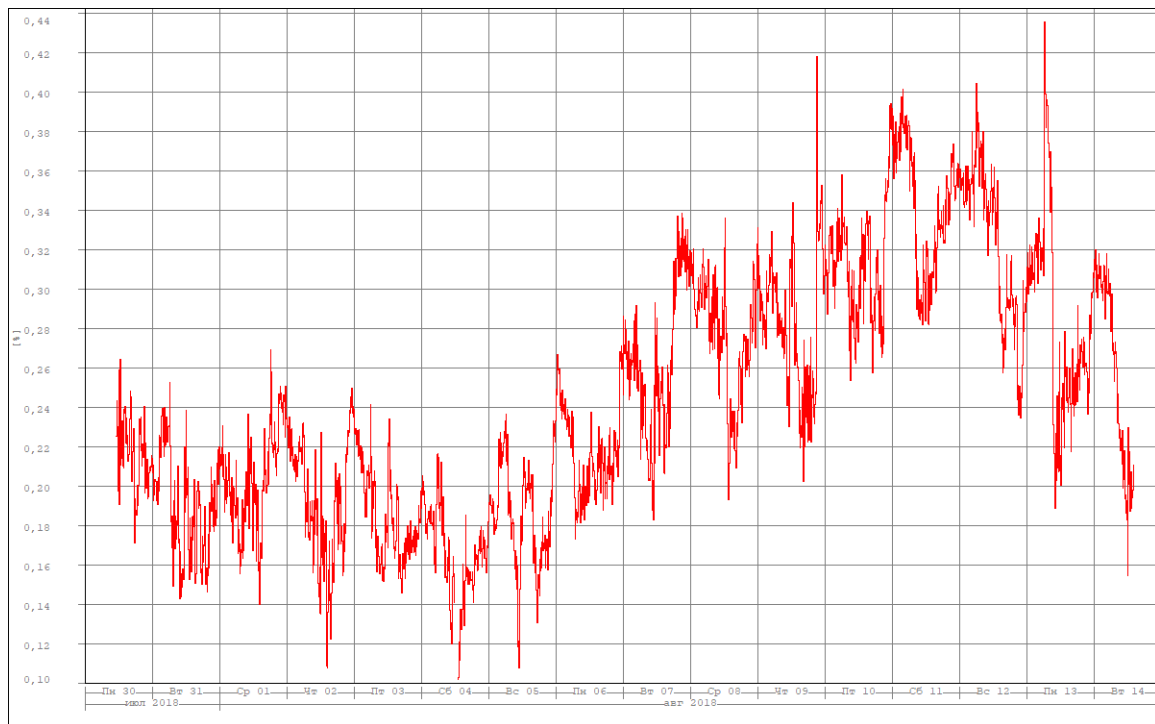
Дисбаланс напряжений

Пределы

| | |
|----------------|--------|
| Низкий предел | -- |
| Верхний предел | 2,00 |
| Процент | 95,00% |

Результаты

| | |
|-----------------------|---------------|
| Минимальное значение | 0,10 % |
| Среднее значение | 0,24 % |
| Максимальное значение | 0,44 % |
| Total Values | 2170 |
| Общий выход | 0 (0,00%) |
| Перерез | 0 (0,00%) |
| Недорез | -- |
| Запись вакансии | 5,92% |
| Результат | Passed |

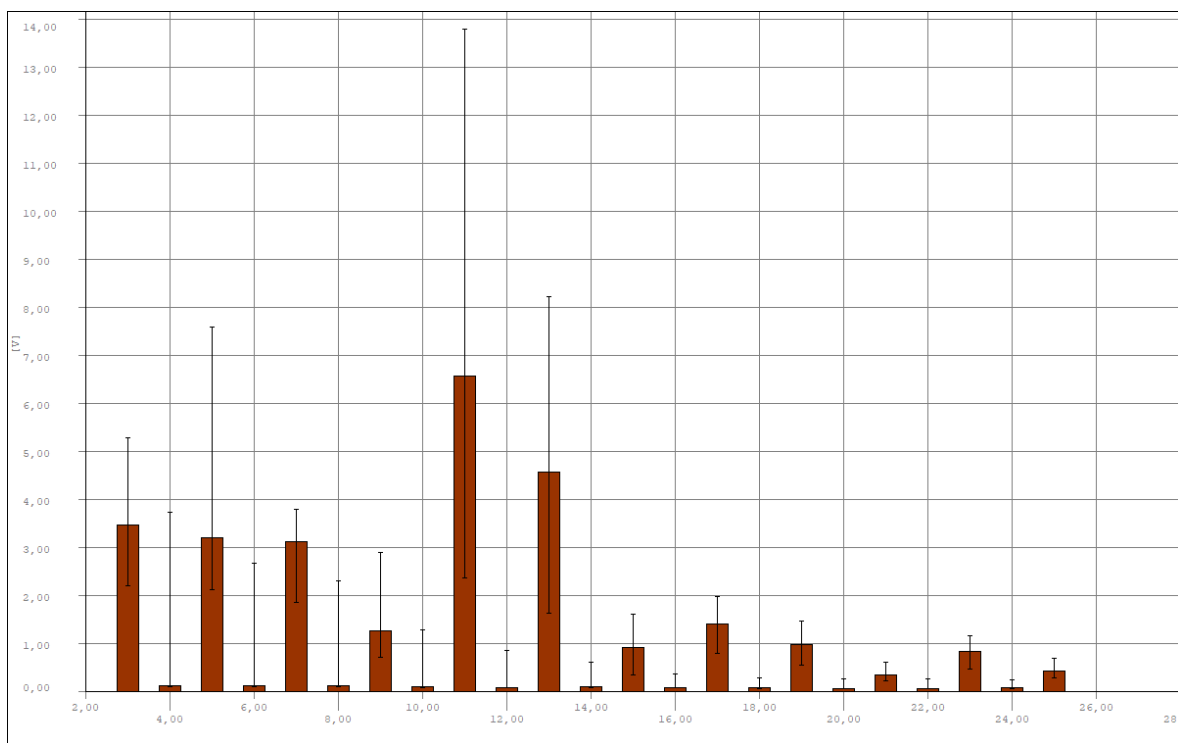


■ Дисбаланс напряжений (10m) [pindex]

Гармоники напряжения (отн.) L1

| Значение | Верхний предел | Минимальное значение | Total Values | Результат |
|-----------------------------|----------------|-----------------------|-----------------|-----------|
| | Процент | Среднее значение | Перезерв | |
| | | Максимальное значение | Запись вакансии | |
| 2. Гармоника напряжения L1 | 2,00% | 0,05% | 2169 | Passed |
| | 95,00% | 0,06% | 0 (0,00%) | |
| 3. Гармоника напряжения L1 | 5,00% | 0,08% | 5,96% | Passed |
| | 95,00% | 0,55% | 2169 | |
| 4. Гармоника напряжения L1 | 1,00% | 0,93% | 0 (0,00%) | Passed |
| | 95,00% | 0,04% | 2169 | |
| 5. Гармоника напряжения L1 | 6,00% | 0,05% | 5,96% | Passed |
| | 95,00% | 0,90% | 0 (0,00%) | |
| 6. Гармоника напряжения L1 | 0,50% | 1,37% | 5,96% | Passed |
| | 95,00% | 0,03% | 2169 | |
| 7. Гармоника напряжения L1 | 5,00% | 0,04% | 0 (0,00%) | Passed |
| | 95,00% | 0,78% | 2169 | |
| 8. Гармоника напряжения L1 | 0,50% | 1,32% | 5,96% | Passed |
| | 95,00% | 0,03% | 2169 | |
| 9. Гармоника напряжения L1 | 1,50% | 0,04% | 0 (0,00%) | Passed |
| | 95,00% | 0,05% | 5,96% | |
| 10. Гармоника напряжения L1 | 0,50% | 0,11% | 2169 | Passed |
| | 95,00% | 0,30% | 0 (0,00%) | |
| 11. Гармоника напряжения L1 | 3,50% | 0,54% | 5,96% | Passed |
| | 95,00% | 0,03% | 2169 | |
| 12. Гармоника напряжения L1 | 0,50% | 0,03% | 0 (0,00%) | Passed |
| | 95,00% | 0,03% | 2169 | |
| 13. Гармоника напряжения L1 | 3,00% | 0,04% | 0 (0,00%) | Passed |
| | 95,00% | 0,69% | 5,96% | |
| 14. Гармоника напряжения L1 | 0,50% | 1,93% | 5,96% | Passed |
| | 95,00% | 0,03% | 2169 | |
| 15. Гармоника напряжения L1 | 0,50% | 0,04% | 0 (0,00%) | Passed |
| | 95,00% | 0,14% | 5,96% | |
| 16. Гармоника напряжения L1 | 0,50% | 0,38% | 5,96% | Passed |
| | 95,00% | 0,03% | 2169 | |
| 17. Гармоника напряжения L1 | 2,00% | 0,04% | 0 (0,00%) | Passed |
| | 95,00% | 0,04% | 5,96% | |
| 18. Гармоника напряжения L1 | 0,50% | 0,09% | 2169 | Passed |
| | 95,00% | 0,33% | 0 (0,00%) | |
| 19. Гармоника напряжения L1 | 1,50% | 0,60% | 5,96% | Passed |
| | 95,00% | 0,02% | 2169 | |
| 19. Гармоника напряжения L1 | 1,50% | 0,03% | 0 (0,00%) | Passed |
| | 95,00% | 0,03% | 5,96% | |
| 19. Гармоника напряжения L1 | 1,50% | 0,12% | 2169 | Passed |
| | 95,00% | 0,24% | 0 (0,00%) | |
| 19. Гармоника напряжения L1 | 1,50% | 0,42% | 5,96% | Passed |
| | 95,00% | 0,12% | 2169 | |

| Значение | Верхний предел | Минимальное значение | Total Values | Результат |
|-----------------------------|----------------|-----------------------|-----------------|-----------|
| | Процент | Среднее значение | Перерез | |
| | | Максимальное значение | Запись вакансии | |
| 20. Гармоника напряжения L1 | 0,50% | 0,03% | 2169 | Passed |
| | 95,00% | 0,03% | 0 (0,00%) | |
| 21. Гармоника напряжения L1 | 0,50% | 0,05% | 2169 | Passed |
| | 95,00% | 0,10% | 0 (0,00%) | |
| 22. Гармоника напряжения L1 | 0,50% | 0,02% | 2169 | Passed |
| | 95,00% | 0,02% | 0 (0,00%) | |
| 23. Гармоника напряжения L1 | 1,50% | 0,04% | 2169 | Passed |
| | 95,00% | 0,19% | 0 (0,00%) | |
| 24. Гармоника напряжения L1 | 0,50% | 0,02% | 2169 | Passed |
| | 95,00% | 0,03% | 0 (0,00%) | |
| 25. Гармоника напряжения L1 | 1,50% | 0,05% | 2169 | Passed |
| | 95,00% | 0,12% | 0 (0,00%) | |
| | | 0,18% | 5,96% | |

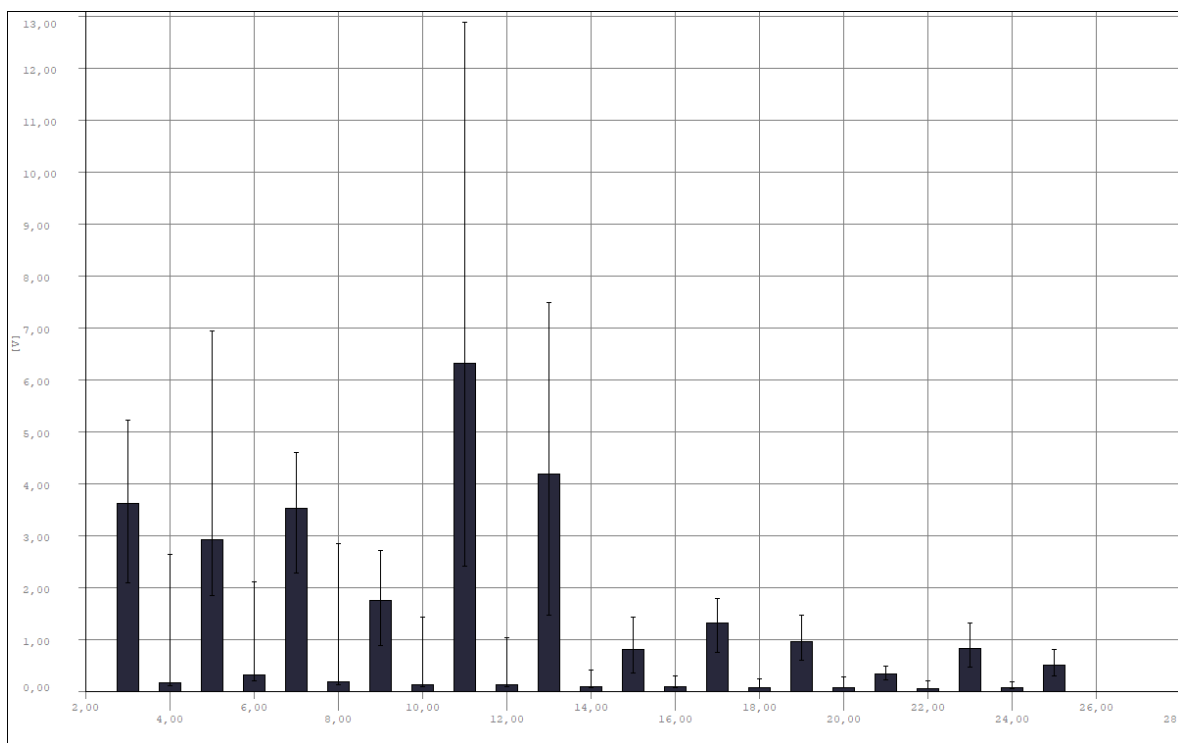


Гармоники напряжения L1 [pridex]

Гармоники напряжения (отн.) L2

| Значение | Верхний предел | Минимальное значение | Total Values | Результат |
|-----------------------------|----------------|-----------------------|-----------------|-----------|
| | Процент | Среднее значение | Перезерв | |
| | | Максимальное значение | Запись вакансии | |
| 2. Гармоника напряжения L2 | 2,00% | 0,05% | 2169 | Passed |
| | 95,00% | 0,07% | 0 (0,00%) | |
| 3. Гармоника напряжения L2 | 5,00% | 0,09% | 5,96% | Passed |
| | 95,00% | 0,31% | 2169 | |
| 4. Гармоника напряжения L2 | 1,00% | 0,88% | 0 (0,00%) | Passed |
| | 95,00% | 0,05% | 0 (0,00%) | |
| 5. Гармоника напряжения L2 | 6,00% | 0,07% | 5,96% | Passed |
| | 95,00% | 0,28% | 2169 | |
| 6. Гармоника напряжения L2 | 0,50% | 0,78% | 0 (0,00%) | Passed |
| | 95,00% | 0,09% | 0 (0,00%) | |
| 7. Гармоника напряжения L2 | 5,00% | 0,13% | 5,96% | Passed |
| | 95,00% | 0,49% | 2169 | |
| 8. Гармоника напряжения L2 | 0,50% | 0,96% | 0 (0,00%) | Passed |
| | 95,00% | 0,05% | 0 (0,00%) | |
| 9. Гармоника напряжения L2 | 1,50% | 0,08% | 5,96% | Passed |
| | 95,00% | 0,13% | 2169 | |
| 10. Гармоника напряжения L2 | 0,50% | 0,38% | 0 (0,00%) | Passed |
| | 95,00% | 0,04% | 0 (0,00%) | |
| 11. Гармоника напряжения L2 | 3,50% | 0,06% | 5,96% | Passed |
| | 95,00% | 0,10% | 2169 | |
| 12. Гармоника напряжения L2 | 0,50% | 1,01% | 0 (0,00%) | Passed |
| | 95,00% | 0,03% | 0 (0,00%) | |
| 13. Гармоника напряжения L2 | 3,00% | 2,66% | 5,96% | Passed |
| | 95,00% | 0,03% | 2169 | |
| 14. Гармоника напряжения L2 | 0,50% | 0,04% | 0 (0,00%) | Passed |
| | 95,00% | 0,04% | 0 (0,00%) | |
| 15. Гармоника напряжения L2 | 0,50% | 0,05% | 5,96% | Passed |
| | 95,00% | 0,15% | 0 (0,00%) | |
| 16. Гармоника напряжения L2 | 0,50% | 0,34% | 5,96% | Passed |
| | 95,00% | 0,03% | 2169 | |
| 17. Гармоника напряжения L2 | 2,00% | 0,03% | 0 (0,00%) | Passed |
| | 95,00% | 0,03% | 0 (0,00%) | |
| 18. Гармоника напряжения L2 | 0,50% | 0,04% | 5,96% | Passed |
| | 95,00% | 0,04% | 0 (0,00%) | |
| 19. Гармоника напряжения L2 | 1,50% | 0,11% | 2169 | Passed |
| | 95,00% | 0,25% | 0 (0,00%) | |
| | | 0,40% | 5,96% | |

| Значение | Верхний предел | | Total Values | | Результат |
|-----------------------------|----------------|-----------------------|------------------|-----------|-----------|
| | Процент | Минимальное значение | Среднее значение | Перерез | |
| | | Максимальное значение | Запись вакансии | | |
| 20. Гармоника напряжения L2 | 0,50% | 0,02% | 0,03% | 2169 | Passed |
| | 95,00% | 0,03% | 0,03% | 0 (0,00%) | |
| 21. Гармоника напряжения L2 | 0,50% | 0,04% | 0,09% | 2169 | Passed |
| | 95,00% | 0,14% | 0,14% | 0 (0,00%) | |
| 22. Гармоника напряжения L2 | 0,50% | 0,02% | 0,02% | 2169 | Passed |
| | 95,00% | 0,03% | 0,03% | 0 (0,00%) | |
| 23. Гармоника напряжения L2 | 1,50% | 0,04% | 0,20% | 2169 | Passed |
| | 95,00% | 0,35% | 0,35% | 0 (0,00%) | |
| 24. Гармоника напряжения L2 | 0,50% | 0,02% | 0,02% | 2169 | Passed |
| | 95,00% | 0,03% | 0,03% | 0 (0,00%) | |
| 25. Гармоника напряжения L2 | 1,50% | 0,04% | 0,13% | 2169 | Passed |
| | 95,00% | 0,22% | 0,22% | 0 (0,00%) | |

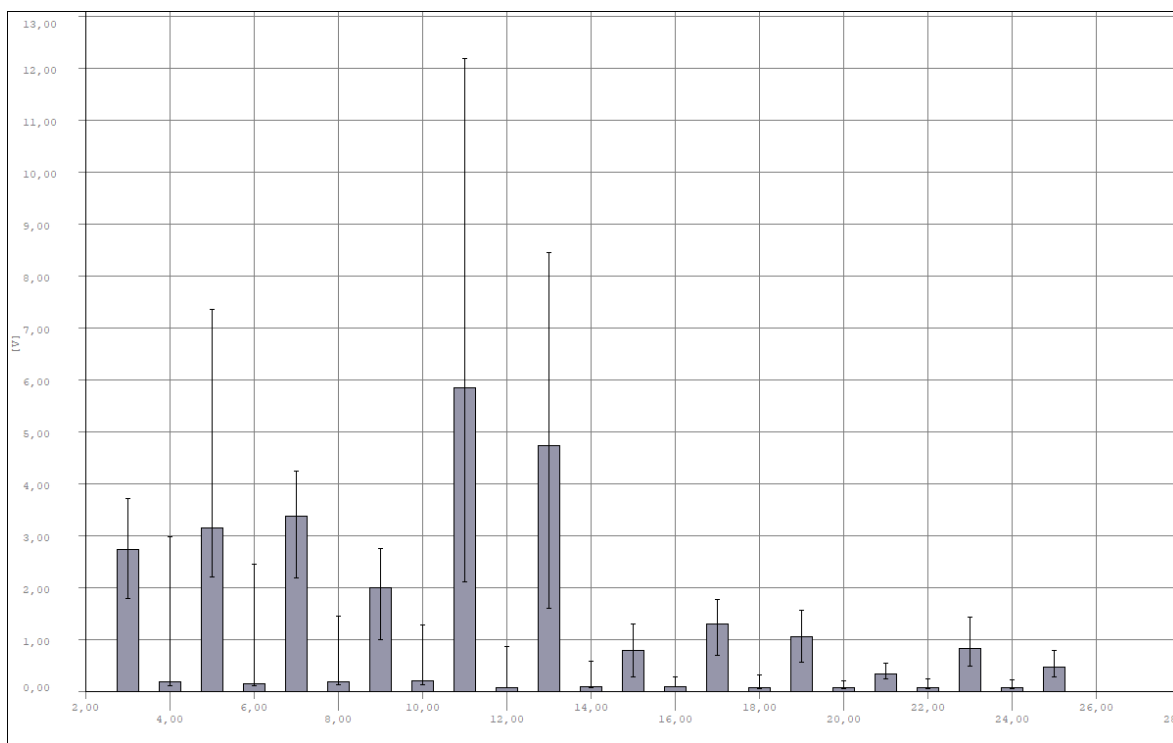


Гармоники напряжения L2 [pindex]

Гармоники напряжения (отн.) L3

| Значение | Верхний предел | Минимальное значение | Total Values | Результат |
|-----------------------------|----------------|-----------------------|-----------------|-----------|
| | | Среднее значение | Перезерв | |
| | Процент | Максимальное значение | Запись вакансии | |
| 2. Гармоника напряжения L3 | 2,00% | 0,06% | 2169 | Passed |
| | 95,00% | 0,07% | 0 (0,00%) | |
| 3. Гармоника напряжения L3 | 5,00% | 0,30% | 2169 | Passed |
| | 95,00% | 0,75% | 0 (0,00%) | |
| 4. Гармоника напряжения L3 | 1,00% | 0,04% | 2169 | Passed |
| | 95,00% | 0,05% | 0 (0,00%) | |
| 5. Гармоника напряжения L3 | 6,00% | 0,49% | 2169 | Passed |
| | 95,00% | 0,92% | 0 (0,00%) | |
| 6. Гармоника напряжения L3 | 0,50% | 0,04% | 2169 | Passed |
| | 95,00% | 0,05% | 0 (0,00%) | |
| 7. Гармоника напряжения L3 | 5,00% | 0,49% | 2169 | Passed |
| | 95,00% | 0,92% | 0 (0,00%) | |
| 8. Гармоника напряжения L3 | 0,50% | 0,04% | 2169 | Passed |
| | 95,00% | 0,05% | 0 (0,00%) | |
| 9. Гармоника напряжения L3 | 1,50% | 0,14% | 2169 | Passed |
| | 95,00% | 0,42% | 0 (0,00%) | |
| 10. Гармоника напряжения L3 | 0,50% | 0,04% | 2169 | Passed |
| | 95,00% | 0,06% | 0 (0,00%) | |
| 11. Гармоника напряжения L3 | 3,50% | 0,06% | 2169 | Passed |
| | 95,00% | 0,89% | 0 (0,00%) | |
| 12. Гармоника напряжения L3 | 0,50% | 0,03% | 2169 | Passed |
| | 95,00% | 0,03% | 0 (0,00%) | |
| 13. Гармоника напряжения L3 | 3,00% | 0,03% | 2169 | Passed |
| | 95,00% | 0,67% | 0 (0,00%) | |
| 14. Гармоника напряжения L3 | 0,50% | 0,03% | 2169 | Passed |
| | 95,00% | 0,03% | 0 (0,00%) | |
| 15. Гармоника напряжения L3 | 0,50% | 0,03% | 2169 | Passed |
| | 95,00% | 0,12% | 0 (0,00%) | |
| 16. Гармоника напряжения L3 | 0,50% | 0,03% | 2169 | Passed |
| | 95,00% | 0,04% | 0 (0,00%) | |
| 17. Гармоника напряжения L3 | 2,00% | 0,07% | 2169 | Passed |
| | 95,00% | 0,29% | 0 (0,00%) | |
| 18. Гармоника напряжения L3 | 0,50% | 0,02% | 2169 | Passed |
| | 95,00% | 0,03% | 0 (0,00%) | |
| 19. Гармоника напряжения L3 | 1,50% | 0,10% | 2169 | Passed |
| | 95,00% | 0,24% | 0 (0,00%) | |
| | | 0,45% | 5,96% | |

| Значение | Верхний предел | Минимальное значение | Total Values | Результат |
|-----------------------------|----------------|-----------------------|-----------------|-----------|
| | Процент | Среднее значение | Перерез | |
| | | Максимальное значение | Запись вакансии | |
| 20. Гармоника напряжения L3 | 0,50% | 0,02% | 2169 | Passed |
| | 95,00% | 0,03% | 0 (0,00%) | |
| 21. Гармоника напряжения L3 | 0,50% | 0,04% | 2169 | Passed |
| | 95,00% | 0,10% | 0 (0,00%) | |
| 22. Гармоника напряжения L3 | 0,50% | 0,02% | 2169 | Passed |
| | 95,00% | 0,03% | 0 (0,00%) | |
| 23. Гармоника напряжения L3 | 1,50% | 0,04% | 2169 | Passed |
| | 95,00% | 0,20% | 0 (0,00%) | |
| 24. Гармоника напряжения L3 | 0,50% | 0,02% | 2169 | Passed |
| | 95,00% | 0,02% | 0 (0,00%) | |
| 25. Гармоника напряжения L3 | 1,50% | 0,04% | 2169 | Passed |
| | 95,00% | 0,12% | 0 (0,00%) | |
| | | 0,19% | 5,96% | |

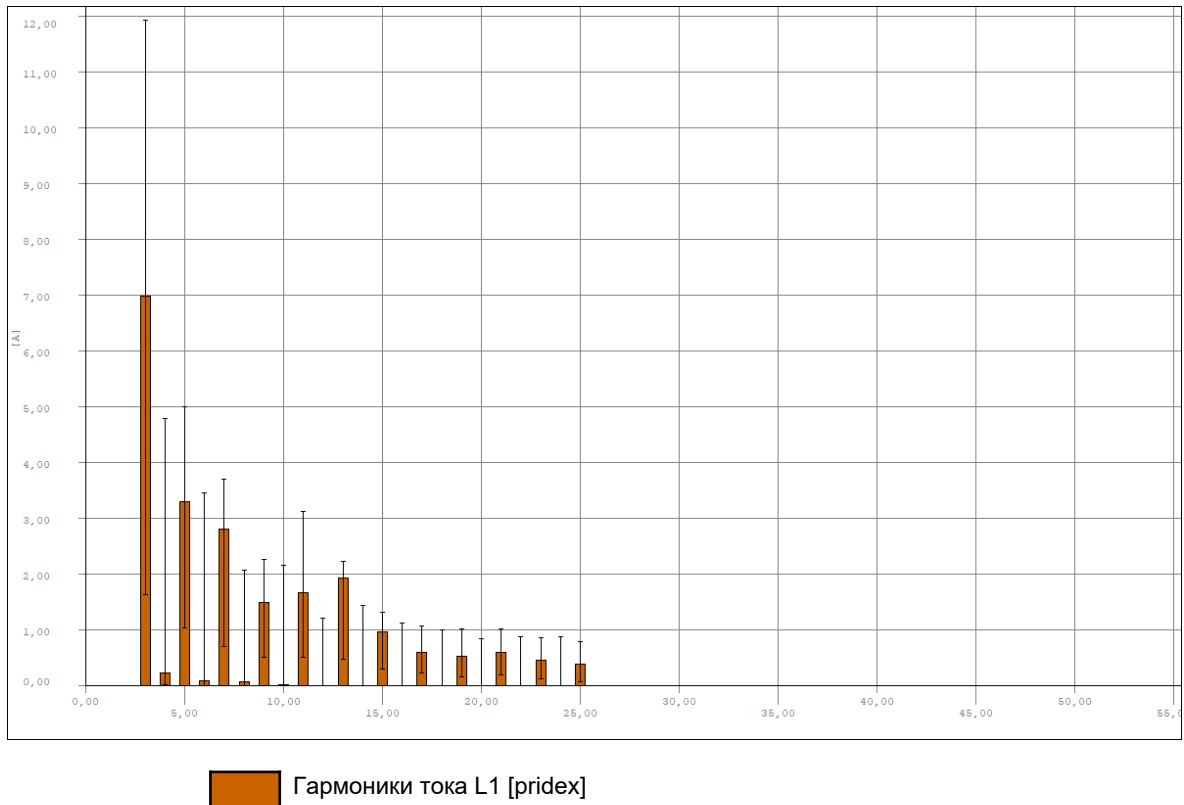


Гармоники напряжения L3 [pindex]

Гармоники тока (отн.) L1

| Значение | Верхний предел | Минимальное значение | Total Values | Результат |
|-----------------------|----------------|-----------------------|-----------------|-----------|
| | Процент | Среднее значение | Перезерв | |
| | | Максимальное значение | Запись вакансии | |
| 2. Гармоники тока L1 | 2,50% | 0,08% | 2169 | Passed |
| | 95,00% | 0,52% | 17 (0,78%) | |
| 3. Гармоники тока L1 | 10,00% | 10,49% | 5,96% | Failed |
| | 95,00% | 3,03% | 2169 | |
| 4. Гармоники тока L1 | 2,50% | 17,82% | 1974 (91,01%) | Failed |
| | 95,00% | 0,09% | 0 (0,00%) | |
| 5. Гармоники тока L1 | 10,00% | 1,71% | 5,96% | Passed |
| | 95,00% | 0,37% | 2169 | |
| 6. Гармоники тока L1 | 2,50% | 11,72% | 1321 (60,90%) | Failed |
| | 95,00% | 0,00% | 2169 | |
| 7. Гармоники тока L1 | 10,00% | 0,03% | 0 (0,00%) | Passed |
| | 95,00% | 0,73% | 5,96% | |
| 8. Гармоники тока L1 | 2,50% | 0,00% | 2169 | Passed |
| | 95,00% | 0,03% | 0 (0,00%) | |
| 9. Гармоники тока L1 | 10,00% | 0,57% | 5,96% | Failed |
| | 95,00% | 0,00% | 2169 | |
| 10. Гармоники тока L1 | 2,50% | 8,50% | 750 (34,58%) | Failed |
| | 95,00% | 21,93% | 5,96% | |
| 11. Гармоники тока L1 | 4,50% | 0,00% | 2169 | Passed |
| | 95,00% | 0,03% | 0 (0,00%) | |
| 12. Гармоники тока L1 | 1,13% | 0,03% | 5,96% | Failed |
| | 95,00% | 0,57% | 5,96% | |
| 13. Гармоники тока L1 | 4,50% | 0,00% | 2169 | Passed |
| | 95,00% | 5,95% | 111 (5,12%) | |
| 14. Гармоники тока L1 | 2,50% | 15,98% | 5,96% | Failed |
| | 95,00% | 0,00% | 2169 | |
| 15. Гармоники тока L1 | 4,50% | 0,00% | 0 (0,00%) | Passed |
| | 95,00% | 0,10% | 5,96% | |
| 16. Гармоники тока L1 | 1,13% | 0,00% | 2169 | Passed |
| | 95,00% | 0,00% | 0 (0,00%) | |
| 17. Гармоники тока L1 | 4,50% | 5,96% | 1451 (66,90%) | Failed |
| | 95,00% | 15,86% | 5,96% | |
| 18. Гармоники тока L1 | 1,13% | 0,00% | 2169 | Passed |
| | 95,00% | 0,03% | 5,96% | |
| 19. Гармоники тока L1 | 4,50% | 0,00% | 2169 | Passed |
| | 95,00% | 3,13% | 695 (32,04%) | |
| 20. Гармоники тока L1 | 1,13% | 8,74% | 5,96% | Failed |
| | 95,00% | 0,00% | 2169 | |
| 21. Гармоники тока L1 | 4,00% | 0,00% | 0 (0,00%) | Passed |
| | 95,00% | 0,02% | 5,96% | |
| 22. Гармоники тока L1 | 1,00% | 0,00% | 2169 | Passed |
| | 95,00% | 0,00% | 0 (0,00%) | |
| 23. Гармоники тока L1 | 4,00% | 0,02% | 5,96% | Failed |
| | 95,00% | 0,00% | 2169 | |
| 24. Гармоники тока L1 | 1,00% | 0,00% | 0 (0,00%) | Passed |
| | 95,00% | 0,02% | 5,96% | |
| 25. Гармоники тока L1 | 4,00% | 0,00% | 2169 | Passed |
| | 95,00% | 1,74% | 40 (1,84%) | |
| 26. Гармоники тока L1 | 4,00% | 5,55% | 5,96% | Failed |
| | 95,00% | 0,00% | 2169 | |

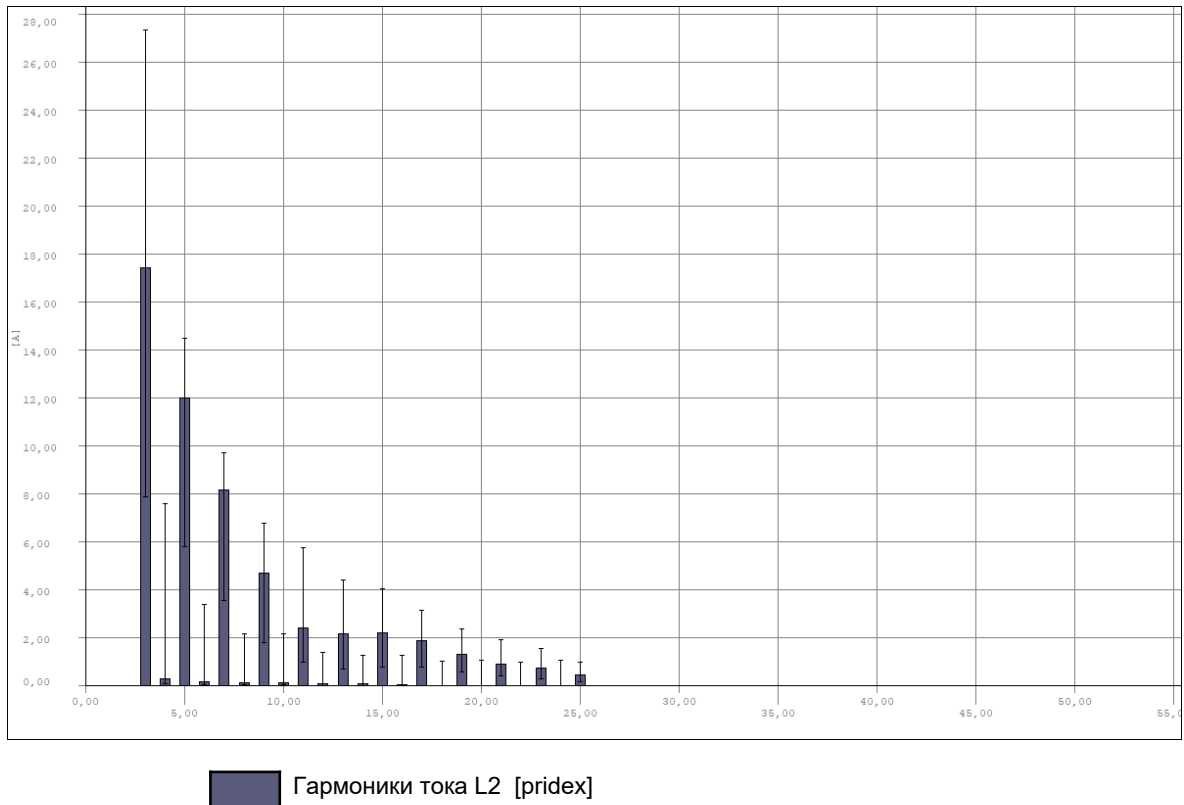
| Значение | Верхний предел | | Total Values | | Результат |
|--------------------------|----------------|-----------------------|------------------|---------|-----------|
| | Процент | Минимальное значение | Среднее значение | Перерез | |
| | | Максимальное значение | Запись вакансии | | |
| 20. Гармоники тока L1 | 1,00% | 0,00% | 2169 | | Passed |
| | 95,00% | 0,00% | 0 (0,00%) | | |
| 21. Гармоники тока L1 | 4,00% | 0,00% | 2169 | | Failed |
| | 95,00% | 2,15% | 144 (6,64%) | | |
| 22. Гармоники тока L1 | 1,00% | 0,00% | 2169 | | Passed |
| | 95,00% | 0,01% | 0 (0,00%) | | |
| 23. Гармоники тока L1 | 1,50% | 0,00% | 2169 | | Failed |
| | 95,00% | 1,40% | 1034 (47,67%) | | |
| 24. Гармоники тока L1 | 0,38% | 0,00% | 2169 | | Passed |
| | 95,00% | 0,01% | 0 (0,00%) | | |
| 25. Гармоники тока L1 | 1,50% | 0,00% | 2169 | | Failed |
| | 95,00% | 0,78% | 422 (19,46%) | | |
| | | 3,42% | 5,96% | | |



Гармоники тока (отн.) L2

| Значение | Верхний предел | Минимальное значение | Total Values | Результат |
|-----------------------|----------------|-----------------------|-----------------|-----------|
| | Процент | Среднее значение | Перерез | |
| | | Максимальное значение | Запись вакансии | |
| 2. Гармоники тока L2 | 2,50% | 0,38% | 2169 | Failed |
| | 95,00% | 2,19% | 783 (36,10%) | |
| 3. Гармоники тока L2 | 10,00% | 7,74% | 2169 | Failed |
| | 95,00% | 42,25% | 2166 (99,86%) | |
| 4. Гармоники тока L2 | 2,50% | 0,02% | 2169 | Passed |
| | 95,00% | 0,49% | 0 (0,00%) | |
| 5. Гармоники тока L2 | 10,00% | 6,59% | 2169 | Failed |
| | 95,00% | 31,20% | 2138 (98,57%) | |
| 6. Гармоники тока L2 | 2,50% | 0,00% | 2169 | Passed |
| | 95,00% | 0,18% | 0 (0,00%) | |
| 7. Гармоники тока L2 | 10,00% | 2,66% | 2169 | Failed |
| | 95,00% | 19,35% | 1938 (89,35%) | |
| 8. Гармоники тока L2 | 2,50% | 0,00% | 2169 | Passed |
| | 95,00% | 0,20% | 0 (0,00%) | |
| 9. Гармоники тока L2 | 10,00% | 1,52% | 2169 | Failed |
| | 95,00% | 9,89% | 960 (44,26%) | |
| 10. Гармоники тока L2 | 2,50% | 0,00% | 2169 | Passed |
| | 95,00% | 0,13% | 0 (0,00%) | |
| 11. Гармоники тока L2 | 4,50% | 0,92% | 2169 | Failed |
| | 95,00% | 5,23% | 1233 (56,85%) | |
| 12. Гармоники тока L2 | 1,13% | 0,00% | 2169 | Passed |
| | 95,00% | 0,03% | 0 (0,00%) | |
| 13. Гармоники тока L2 | 4,50% | 0,02% | 2169 | Failed |
| | 95,00% | 3,77% | 776 (35,78%) | |
| 14. Гармоники тока L2 | 1,13% | 0,00% | 2169 | Passed |
| | 95,00% | 0,03% | 0 (0,00%) | |
| 15. Гармоники тока L2 | 4,50% | 0,19% | 2169 | Failed |
| | 95,00% | 4,27% | 1003 (46,24%) | |
| 16. Гармоники тока L2 | 1,13% | 0,00% | 2169 | Passed |
| | 95,00% | 0,01% | 0 (0,00%) | |
| 17. Гармоники тока L2 | 4,00% | 0,66% | 2169 | Failed |
| | 95,00% | 4,39% | 1176 (54,22%) | |
| 18. Гармоники тока L2 | 1,00% | 0,00% | 2169 | Passed |
| | 95,00% | 0,00% | 0 (0,00%) | |
| 19. Гармоники тока L2 | 4,00% | 0,28% | 2169 | Failed |
| | 95,00% | 3,26% | 597 (27,52%) | |
| | | 7,73% | 5,96% | |

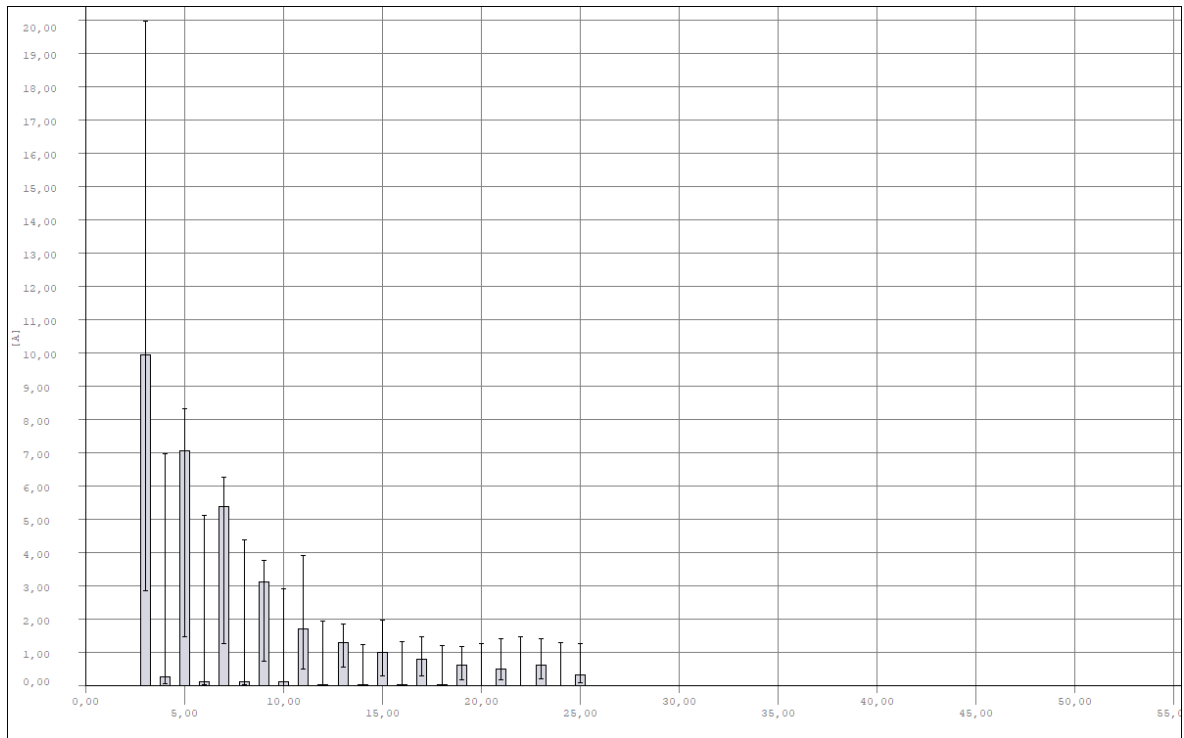
| Значение | Верхний предел | Минимальное значение | Total Values | Результат |
|-----------------------|----------------|-----------------------|-----------------|-----------|
| | Процент | Среднее значение | Перерез | |
| | | Максимальное значение | Запись вакансии | |
| 20. Гармоники тока L2 | 1,00% | 0,00% | 2169 | Passed |
| | 95,00% | 0,00% | 0 (0,00%) | |
| 21. Гармоники тока L2 | 4,00% | 0,16% | 2169 | Failed |
| | 95,00% | 2,37% | 111 (5,12%) | |
| 22. Гармоники тока L2 | 1,00% | 0,00% | 2169 | Passed |
| | 95,00% | 0,00% | 0 (0,00%) | |
| 23. Гармоники тока L2 | 1,50% | 0,00% | 2169 | Failed |
| | 95,00% | 1,50% | 1064 (49,05%) | |
| 24. Гармоники тока L2 | 0,38% | 0,00% | 2169 | Passed |
| | 95,00% | 0,01% | 0 (0,00%) | |
| 25. Гармоники тока L2 | 1,50% | 0,00% | 2169 | Failed |
| | 95,00% | 0,93% | 326 (15,03%) | |
| | | 2,32% | 5,96% | |



Гармоники тока (отн.) L3

| Значение | Верхний предел | Минимальное значение | Total Values | Результат |
|-----------------------|----------------|-----------------------|-----------------|-----------|
| | Процент | Среднее значение | Перерез | |
| | | Максимальное значение | Запись вакансии | |
| 2. Гармоники тока L3 | 2,50% | 0,06% | 2169 | Failed |
| | 95,00% | 4,02% | 897 (41,36%) | |
| 3. Гармоники тока L3 | 10,00% | 0,06% | 2169 | Failed |
| | 95,00% | 14,87% | 1890 (87,14%) | |
| 4. Гармоники тока L3 | 2,50% | 0,00% | 2169 | Passed |
| | 95,00% | 0,53% | 0 (0,00%) | |
| 5. Гармоники тока L3 | 10,00% | 0,25% | 2169 | Failed |
| | 95,00% | 6,88% | 522 (24,07%) | |
| 6. Гармоники тока L3 | 2,50% | 0,00% | 2169 | Passed |
| | 95,00% | 0,19% | 0 (0,00%) | |
| 7. Гармоники тока L3 | 10,00% | 0,75% | 2169 | Failed |
| | 95,00% | 6,16% | 376 (17,34%) | |
| 8. Гармоники тока L3 | 2,50% | 0,00% | 2169 | Passed |
| | 95,00% | 0,18% | 0 (0,00%) | |
| 9. Гармоники тока L3 | 10,00% | 0,03% | 2169 | Passed |
| | 95,00% | 3,71% | 14 (0,65%) | |
| 10. Гармоники тока L3 | 2,50% | 0,00% | 2169 | Passed |
| | 95,00% | 0,06% | 0 (0,00%) | |
| 11. Гармоники тока L3 | 4,50% | 0,15% | 2169 | Failed |
| | 95,00% | 2,67% | 170 (7,84%) | |
| 12. Гармоники тока L3 | 1,13% | 0,00% | 2169 | Passed |
| | 95,00% | 0,00% | 0 (0,00%) | |
| 13. Гармоники тока L3 | 4,50% | 0,73% | 2169 | Failed |
| | 95,00% | 3,11% | 358 (16,51%) | |
| 14. Гармоники тока L3 | 1,13% | 0,00% | 2169 | Passed |
| | 95,00% | 0,00% | 0 (0,00%) | |
| 15. Гармоники тока L3 | 4,50% | 0,14% | 2169 | Passed |
| | 95,00% | 1,70% | 1 (0,05%) | |
| 16. Гармоники тока L3 | 1,13% | 0,00% | 2169 | Passed |
| | 95,00% | 0,00% | 0 (0,00%) | |
| 17. Гармоники тока L3 | 4,00% | 0,03% | 2169 | Passed |
| | 95,00% | 1,65% | 15 (0,69%) | |
| 18. Гармоники тока L3 | 1,00% | 0,00% | 2169 | Passed |
| | 95,00% | 0,00% | 0 (0,00%) | |
| 19. Гармоники тока L3 | 4,00% | 0,00% | 2169 | Passed |
| | 95,00% | 0,92% | 2 (0,09%) | |
| | | 4,07% | 5,96% | |

| Значение | Верхний предел | Минимальное значение | Total Values | Результат |
|--------------------------|----------------|-----------------------|-----------------|-----------|
| | Процент | Среднее значение | Перерез | |
| | | Максимальное значение | Запись вакансии | |
| 20. Гармоники тока L3 | 1,00% | 0,00% | 2169 | Passed |
| | 95,00% | 0,00% | 0 (0,00%) | |
| 21. Гармоники тока L3 | 4,00% | 0,00% | 2169 | Passed |
| | 95,00% | 0,97% | 0 (0,00%) | |
| 22. Гармоники тока L3 | 1,00% | 0,00% | 2169 | Passed |
| | 95,00% | 0,03% | 0 (0,00%) | |
| 23. Гармоники тока L3 | 1,50% | 0,00% | 2169 | Failed |
| | 95,00% | 1,07% | 408 (18,81%) | |
| 24. Гармоники тока L3 | 0,38% | 0,00% | 2169 | Passed |
| | 95,00% | 0,02% | 0 (0,00%) | |
| 25. Гармоники тока L3 | 1,50% | 0,00% | 2169 | Passed |
| | 95,00% | 0,39% | 1 (0,05%) | |
| | | 1,57% | 5,96% | |



Гармоники тока L3 [pidex]